

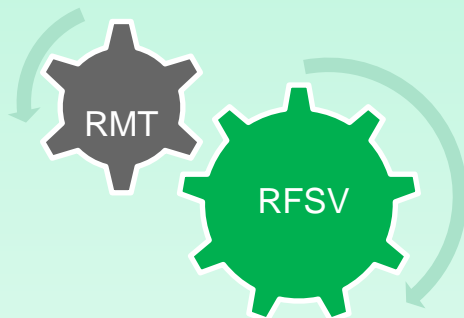


Le Réseau Mixte Technologique **« Diagnostic en santé végétale » VegDiag**

Labellisé le 13 janvier 2014 pour la période 2014-2018

Issu des réflexions du

Réseau français pour la santé végétale – RFSV



RMT VegDiag
du 14 juin 2016
Paris

Réseau Mixte Technologique : « Diagnostic en santé végétale » VEGDIAG

Labellisé le 13 janvier pour la période 2014-2018

Thème : Diagnostic en santé végétale au sens large

Objectif général

**Perfectionner le diagnostic en santé
Développer la mise en réseau des laboratoires**

Domaine d'intervention

Diagnostic nécessitant l'intervention d'un laboratoire et ses relations avec la collecte des données de terrain.
Sur l'ensemble des filières et sur les maladies, les ravageurs et les auxiliaires

Animation : ACTA, ANSES, INRA
16 partenaires signataires
Plus 6 partenaires associés



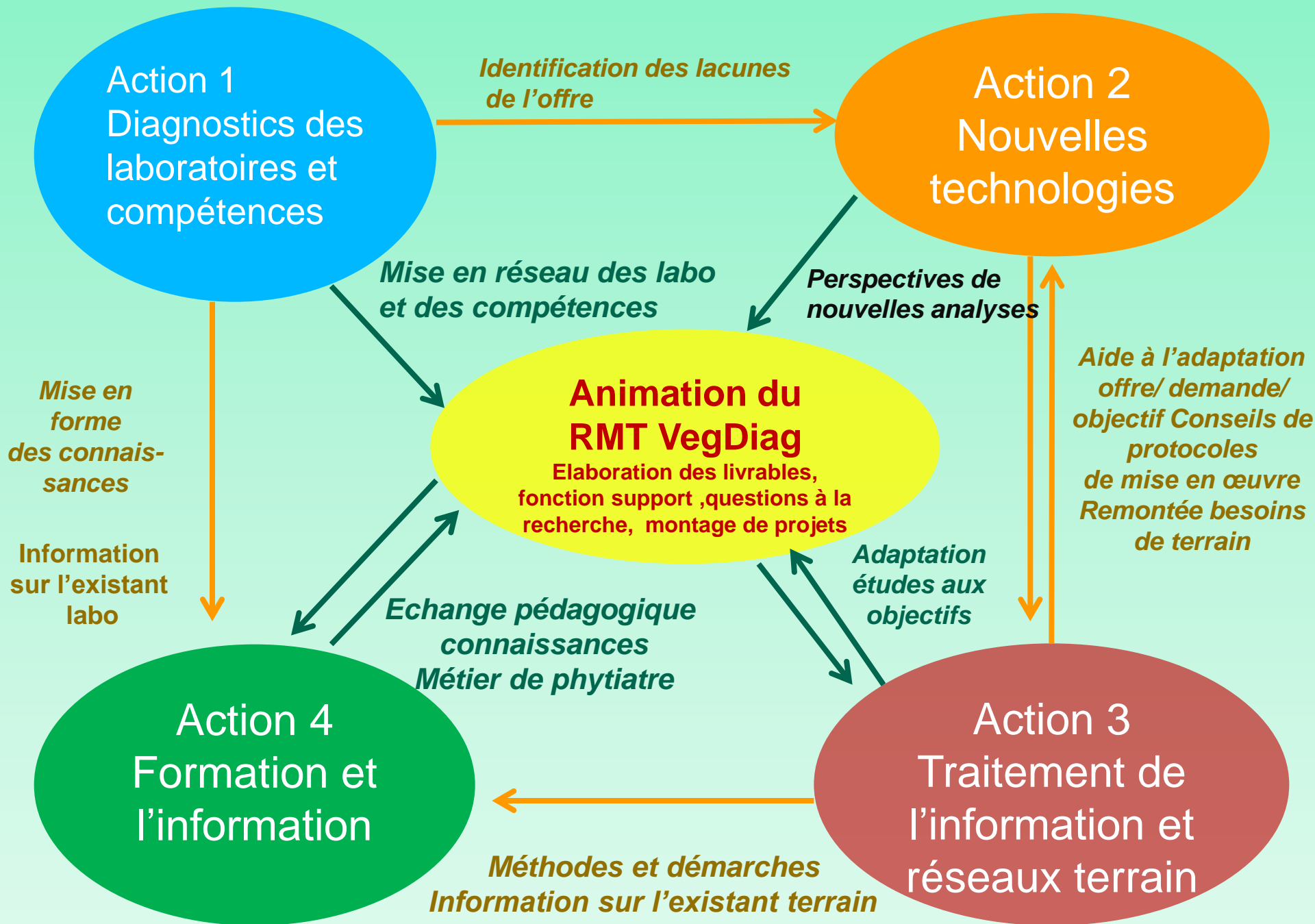
Réseau Mixte Technologique :
« Diagnostic en santé végétale » VEGDIAG
Labellisé pour la période 2014-2018

1 - Améliorer la qualité du diagnostic en santé des végétaux

2 - Accompagner les innovations liées au développement des nouvelles technologies

3 - Optimiser la collecte et le traitement de l'information technique et scientifique en épidémiologie

4 - Développer la formation et l'information en santé des végétaux (pour le métier de phytiatres)



Evènements

2014

- ✓ 13 janvier labellisation
- ✓ Réunion 20 février, animateur 17 février
- ✓ Séminaire 4 juin
- ✓ 10 juin réunion inter-RMT
- ✓ 11 septembre ; réunion animateurs
- ✓ 26 novembre séminaire RMT
- ✓ 27 novembre séminaire RFSV

2015

- ✓ 5 février COPIL
- ✓ 20 janvier réunion inter-RMT
- ✓ Nombreuses réunion de préparation de la formation
- ✓ 1 et 2 avril Formation Angers : 150 personnes
- ✓ 9 octobre Réunion des animateurs
- ✓ 23 novembre : séminaire

2016

- ✓ 19 janvier : séminaire RFSV, Xylella, formation
- ✓ Mars avril mai: réunion des différents axes
- ✓ 24 mars : réunion inter-RMT
- ✓ Avril : arrivé Aurélien Lepennetier : Guide pratique
- ✓ Avril Réunion Xylella (28 et 29 avril)
- ✓ 14 juin : séminaire RMT
- ✓ 16 septembre journée R et D Xylella
- ✓ Octobre : livrable, rapport intermédiaire, nouveau projet (?)

Réunion du 14 juin 2016

Une série de sujets d'actualité relatifs au diagnostic en santé végétale
Exposés de 10 à 15 mn et 15 mn de discussion.

- ✓ 10 h : Les activités d'un laboratoire de diagnostic : demandes & problématiques actuelles - Caroline Bonneau - Centre R&D Vegepolys.
- ✓ 10 h 30 : Les attentes des distributeurs et du conseil : Carole Rocca Agrosolutions.
- ✓ 11 h : Outil portable pour le diagnostic moléculaire précoce des maladies des plantes : Camilo Gianinazzi Quali plante.
- ✓ 11 h 30 : La réglementation et le diagnostic : actualités : Jérôme Jullien DGAL/SDQSPV
- ✓ 12 h 30 : Guide interactif et méthodologique pour un diagnostic en santé végétale - du terrain au laboratoire, un continuum : Aurélien Lepennetier Anses

Réunion du 14 juin 2016

Présentations et discussion sur l'avancement des productions du RMT VegDiag et leur adéquation avec la demande : 30 mn par intervention

14 h : Accompagner l'innovation en diagnostic en santé végétale. Pourquoi et pour qui ? Animation Valérie Grimault GEVES, Jean Claude Streito INRA.

14 h 30 : Quelques pistes de valorisation transversale des données en santé végétale. Animation Didier Andrivon INRA, André Chabert ACTA.

15 h : Quelles formations en santé végétale pour quels besoins ? Animation David Philippart FREDON, Nathalie Eychenne FREDON.

15 h 30 : Un annuaire interactif des acteurs du diagnostic en santé végétale : Animation Françoise Poliakoff ANSES, Maryse Mérieau FREDON, et François Brun ACTA.

16 h : Discussion générale et enseignements pour l'organisation de la suite des actions du RMT.

Retours du questionnaire

Quel(s) thème(s) concernant la santé végétale souhaiteriez voir aborder lors du séminaire ?

TECHNIQUES

Meilleure connaissance des laboratoires.

Quels débouchés, applications pratiques de ces nouvelles technologies
Outils de captage des agents phytopathogènes. Travaux de recherche sur des tests rapides permettant de qualifier le pouvoir virulifères des ravageurs. Les seuils en agriculture. Maladie émergente. Interactions plantes-bioagresseurs. Phénotypage haut débit

REGLEMENTAIRE

Méthodologies et réglementations en matière de diagnostic des maladies des plantes

PROJETS

Comment favoriser les projets ?

Connaitre les projets collaboratifs en cours sur la thématique
Rappeler les travaux du RMT mais aussi ceux du RFSV,
on distingue assez mal les deux instances

Questionnaire

Selon vous, avec quel RMT des relations pourraient être établies et sur quel(s) sujet(s) ?

RMT Biodiversité et Agriculture : diagnostics des auxiliaires peut concerner les 2 RMT

RMT Modélisation pour analyses de données

RMT ELICITRA pour l'impact des produits de biocontrôle sur les populations phyto-pathogènes et diagnostic en amont de la mise en œuvre du biocontrôle

RMT QUASAPROV : pour les outils (qualité sanitaire des productions)

Faire un point sur les participants communs pour ne pas rendre encore plus complexe les programmes de travail et multiplier les réunions.

Ces RMT sont très actifs et disposent de sites internet pour suivre leurs travaux.

Questionnaire

Pensez-vous qu'il soit intéressant de développer le RMT VegDiag à l'international ?

Annuaire, échanges d'information épidémi. Recherche de compétences, faire connaître les compétences Françaises, développer le partenariat recherche

Des thématiques émergentes concernant plusieurs pays (cas de Xylella) **Les DOM, étroitement imbriqués avec des pays tiers**) sont particulièrement concernés. Dans ces régions, marquées par a quasi absence d'organisation régionale de protection des végétaux (sur le modèle OEPP pour l'Europe, le RMT VegDiag permettrait de créer du lien

Standardisation en matière de certification , **règlementation** et méthodologie de diagnostic . Échanges d'informations en matière de monitoring des maladies des plantes et échanges d'informations en matière de nouvelles technologies.

Méthodes utilisées, identification de symptômes et pathogènes, retours d'observations

Reconnaissance/biologie/épidémiologie des **maladies émergentes** dans d'autres pays ou organismes de quarantaines en prévision d'un futur risque en France

Anticipation des risques d'entrée d'organismes nuisibles à la santé des végétaux

Partage des données

Questionnaire

Avez-vous des souhaits et des idées concernant le montage de projets de recherche en santé végétale ?

GEVES Détection de bioagresseurs par méthodes de screening rapides, viabilité, sur semences traitées

ANSES Pouvoir organiser à la Réunion un séminaire diagnostic (à l'instar de ce qui a été fait à Angers en 2015)

CASDAR Xylella Projet de formation au diagnostic en ligne

ARVALIS : pouvoir virulifères Diagnostics partagés sur des maladies orphelines

VEGEPOLYS (1) Développement de méthodes de détection pour des pathosystèmes orphelins / de quarantaine sur semences (2) Développement de méthodes de détection des insectes par les méthodes moléculaires (3) Micro-organismes bénéfiques : vers une méthode normée pour établir un taux de mycorhization ? trouver des marqueurs spécifiques ? (4) Sur le terrain, les conseillers sont confrontés à une diversité de cultures et de problématiques : Vers une méthode de diagnostic terrain pour conforter un symptôme litigieux ? par exemple lorsque les symptômes sont proches ?

IFV Travail sur un virus émergent sur vigne : le GPGV (greapive pinot gris virus)

TERRESINOVIA Diagnostic dans les sols

ACTA Traitement des données

Avez-vous d'autres attentes concernant le RMT VegDiag ?

Contribuer à assurer l'alimentation de bases de données sur les ON, en cohérence avec les autres dispositifs (BSV, Epiphyt,EPRPV (DOM) ...

Répondre aux besoins des membres du RMT. **Développer la communication.**

Mise à disposition attractive des informations et connaissances sur le site afin d'augmenter sa fréquentation et son utilisation - **Gestion pérenne des sites et bases de données.**

Demandes à propos de l'annuaire. Le lien avec RFSV est à préciser

Appui pour sensibiliser organismes de recherche public à travailler sur des maladies "orphelines" c'est à dire organismes non "modèles" mais nuisibles ou avec émergence possible/probable.