

# Le projet du RMT IDEAL :

## Innover en Diagnostic Et contribuer aux AnaLyses des risques en santé des végétaux « IDEAL»

- Animation générale ACTA
- Animation des actions ANSES, INRA, FREDON France, IFV.
- Autres partenaires ARVALIS, ASTREDHOR, CTIFL, CIRAD, FN3PT, FNAMS, IFPC, IT2, Montpellier Supagro, Lycée Agricole de Pouillé Angers, EPLEFPA Angers Le Fresne

*Présentation réalisée par André Chabert (ACTA), Françoise Poliakoff (ANSES), Sophie Piéron (FREDON), Didier Andrivon (INRA), François-Michel Bernard (IFV), Jean Claude Streito (INRA).*

# RMT : « Diagnostic en santé végétale » VEGDIAG

## Objectifs et partenariat

**Thème : Diagnostic en santé végétale au sens large**

*Objectif général :*

**Perfectionner le diagnostic en santé végétale.**

**Développer la mise en réseau des laboratoires**

**Domaine d'intervention**

*Diagnostic nécessitant l'intervention d'un laboratoire et ses relations avec la collecte des données de terrain.*

*Concerne l'ensemble des filières, les maladies, les ravageurs et les auxiliaires*

*Animation : ACTA, ANSES, INRA, GEVES, FREDON*

*15 partenaires signataires*

*Plus 6 partenaires associés*



**RMT Labellisé en janvier 2014**  
**5 ans d'activité**

[www.rfsv.fr](http://www.rfsv.fr)

# Principales actions : 2014-2019

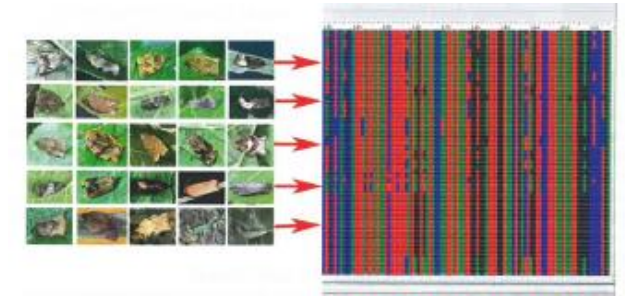


## Les axes de travail

1 - Améliorer la qualité du diagnostic en santé des végétaux

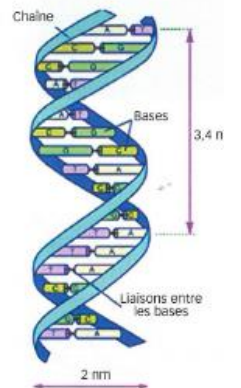


2 - Accompagner les innovations liées au développement des nouvelles technologies



3 - Optimiser la collecte et le traitement de l'information technique et scientifique en épidémiologie

4 - Développer la formation et l'information en santé des végétaux (pour le métier de phytiatres/ phytopathologiste)



# Principaux livrables : 2014-2019

Annuaire des laboratoires et des compétences recherches

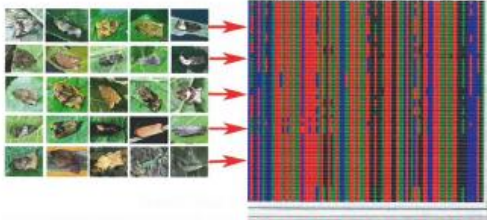
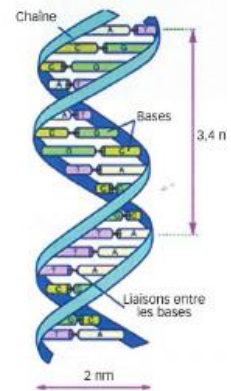
Guide de diagnostic

Formations Angers et Montpellier

9 séminaires depuis 2014 dont Xylella et One Health

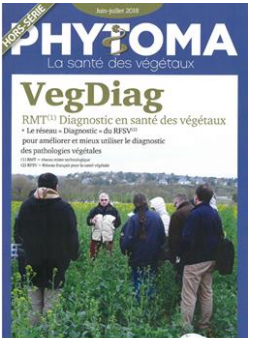
Labellisation : 5 projets en cours, 3 refus

Dossier Phytoma

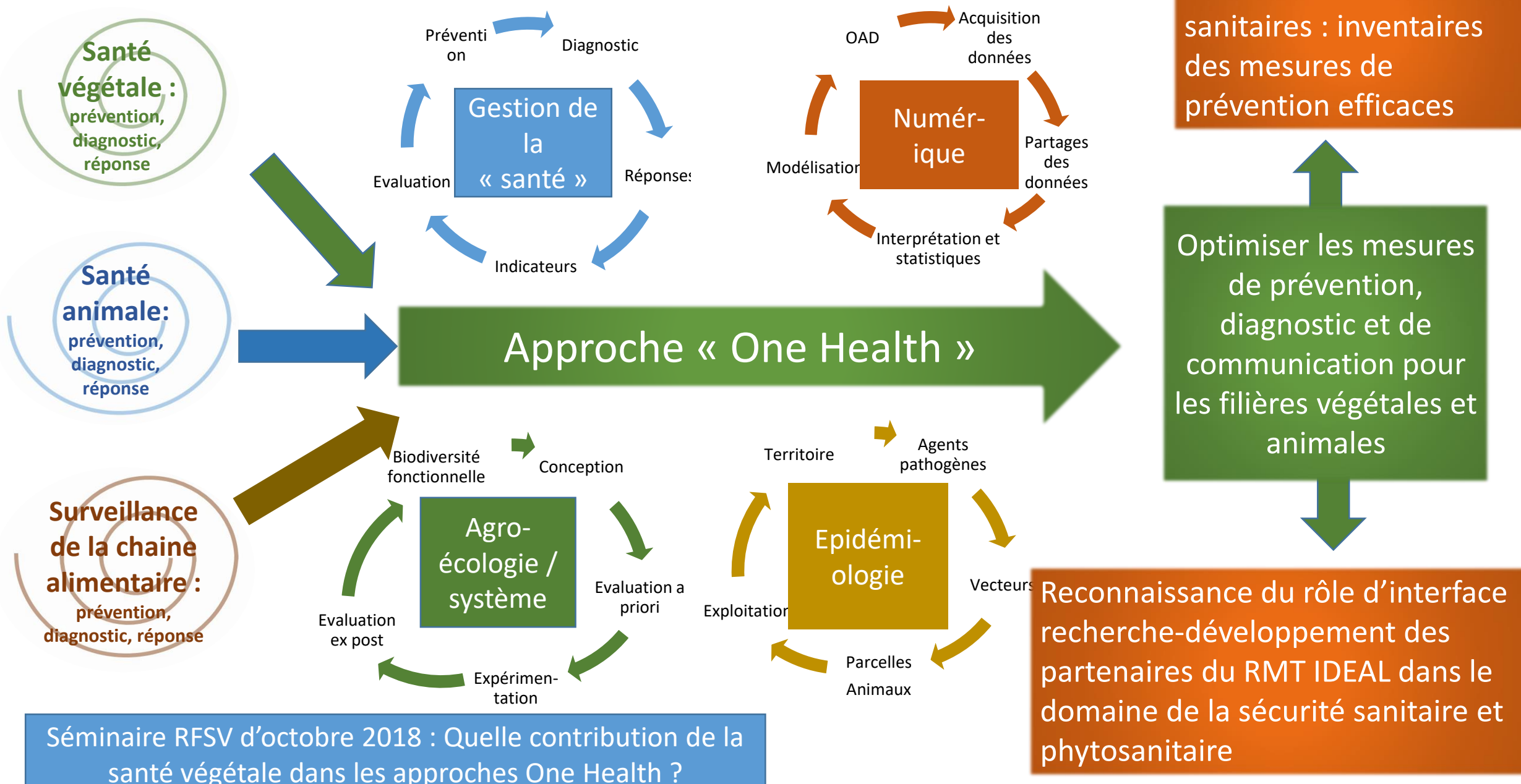


Recherche de entreprises ou de prestataires d'analyse

Entreprise	Services	Statut
INRAE	Analyses de laboratoire	Actif
INRAE	Analyses de laboratoire	Actif
INRAE	Analyses de laboratoire	Actif
INRAE	Analyses de laboratoire	Actif
INRAE	Analyses de laboratoire	Actif



# Le contexte « One Health » et la nécessité d'évoluer



Séminaire RFSV d'octobre 2018 : Quelle contribution de la santé végétale dans les approches One Health ?

# Principes d'actions

Changement global

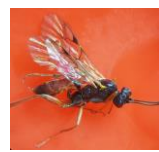
Evolution des systèmes de culture

Aménagements et l'agro-écologie

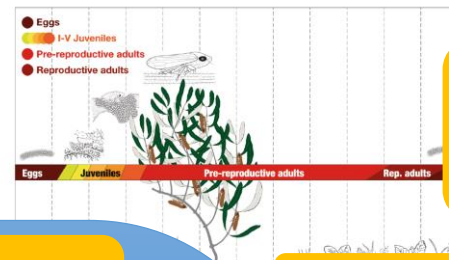
DROM

Métropole

Grandes cultures, viticultures, légumes, arboricultures, horticultures, JEVI, Forêt.



Epidémiologie



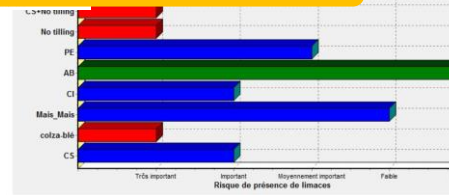
Diagnostic

Surveillance

Analyse des risques

Aide à la décision

Prévision des dégâts



Développer les approches One Health et les formations, les relations avec la plateforme d'épidémiologie

Gérer les crises

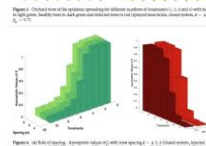
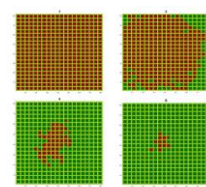
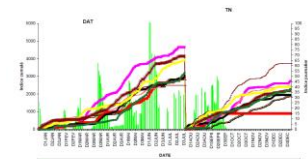
Valoriser des données et des compétences

Conseiller

Partager des données

Former

Contribuer à la plateforme ESV



# RMT IDEAL Contexte / contribution du RMT « pour aller plus loin »

Contexte et motivation pour agir collectivement face à un challenge colossal

- Faire face à une situation phytosanitaire en constante évolution : nouveaux bioagresseurs, réémergences, développement du biocontrôle, changement global/ développer l'utilisation des méthodes de diagnostic et de prévision des dégâts et diffuser des avis.
- Des demandes sociétales et réglementaires / anticiper les questionnements à venir et former les acteurs liés à la surveillance et au conseil.
- Création en juillet 2018 de la Plateforme nationale d'épidémio-surveillance en santé végétale / proposer des actions de développement et de diffusion.
- Les approches « One Health » une opportunité pour changer de paradigme en santé végétale / mener des actions concrètes pour faire preuve du concept de l'élargissement de l'initiative aux végétaux

## RMT IDEAL

Trouver des synergies en communs et inter filières sur des thématiques variées et de nombreux bioagresseurs **réglementés** et non réglementés

## Bioagresseurs phénomènes souvent signalés

- Mildiou vigne et pomme de terre
  - Septoriose du blé, rouilles
  - Fusariose de maïs
  - Chrysomèles du maïs
  - Punaise diabolique *Halyomorpha halys*
  - **Bactérioses, phyto-plasmosmes**
  - **Erwinia\_ amylovora (feu bactérien)**
  - Tavelures
  - Agents phytopathogènes des sols
  - Nématodes des grandes cultures
  - **Meloidogyne chitwoodi et M. fallax**
  - *Drosophila suzukii*
  - **Xylella fastidiosa**
  - **Flavescence dorée**
  - Coléoptères du colza
  - Virose des arbres fruitière
  - **Bactériose des pdt (Candidatus Liberibacter s.)**
  - *Pseudomonas syringae*
  - Taupins
  - **Epitrix, ambrosie....**
  - **Chancre Coloré du Platane**
  - **Nématodes du pin**
  - Processionnaires du pin
- Mais aussi :
- Résistance aux insecticides
  - Résistance aux fongicides
  - Faune auxiliaire





# De nouveaux objectifs opérationnels

- **Etendre le concept « One Health »** pour le valoriser dans le cadre de la santé végétale,
- **Ajouter l'analyse des risques et la prévision des dégâts** dans le champ thématique du RMT
- **Etendre le partenariat aux acteurs ultra-marins** particulièrement exposés aux émergences
- Travailler en synergie avec la **Plateforme d'épidémio-surveillance** en santé végétale.
- Développer les **actions de formation** vers le conseil et l'enseignement

Principaux partenaires du RMT IDEAL  
16 partenaires dont 5 dans l'animation

De l'application à la connaissance

Recherche



Formation

Conseil

Du réglementaire ou de la recherche vers les filières végétales professionnelles

Analyse de risque



Diagnostic et évaluation du risque

OAD

Optimisation de la production



Réglementation



Plate-forme SCA



**Action 1 :  
Faciliter les  
échanges en  
santé des  
végétaux**

- A) Identifier les besoins des professionnels
- B) Faciliter et amplifier le transfert de connaissances.
- C) Former pour le conseil

**Action 3 : Assurer  
la qualité des  
données et des  
formations en  
santé des végétaux**

- A) Améliorer la qualité des données, de l'acquisition à la transmission de l'information
- B) Réflexions sur les métiers de la santé des végétaux
- C) Former pour l'expertise et l'enseignement

**Action 2 : Intégrer les  
nouvelles  
technologies dans les  
raisonnements**

- A) Recueillir les avis d'experts
- B) Identifier des approches interdisciplinaires
- C) Organiser des formations



One Health  
Santé végétale :  
prévention, diagnostic,  
réponse

# RMT IDEAL : un nouveau mode de fonctionnement de nouvelles voies d'échange et de partage

- Mettre en place des démarches afin d'être à l'écoute des besoins des professionnels (bottom-up)
- Faire valoir les besoins remontés en réalisant des synthèses et en émettant des propositions aux services publics
- Répondre à ces demandes via
  - **La mise à disposition de connaissances et d'avis** sur les nouvelles technologies
  - Le développement de relations avec la recherche afin de rendre des outils utilisables
  - Des collaborations avec **la Plateforme d'épidémio-surveillance** pour valoriser au mieux son activité
  - **La mise en adéquation** les demandes et les applications de diagnostic et de prévision des risques disponibles
  - **Le transfert de nouvelles technologies** vers les utilisateurs et vers les acteurs de la formation

# LIVRABLES du RMT IDEAL

## Action 1 : Faciliter les échanges en santé des végétaux entre les professionnels et les institutionnels

### A) Identifier les besoins des professionnels en matière de diagnostics et de prévision des risques

ACTA, FREDON  
France

Enquêtes au sein de réseaux d'agriculteurs

### B) Faciliter et amplifier le transfert de connaissances en épidémiologie végétale vers les filières professionnelles

Montpellier  
Supagro, ACTA

Démarche collective de formalisation des connaissances et les mettre à disposition via des fiches adaptées. Alimenter la plateforme GECO, Ephytia et les sites des instituts de filières

### C) Former pour le conseil

IFV, FREDON  
(France).

Formations pour les conseillers et les observateurs des réseaux d'épidémiosurveillance

**Action 2 : Intégrer les nouvelles technologies dans les raisonnements en partageant les compétences et les expériences.**

**A) Recueillir les avis d'experts sur les possibilités d'usage des technologies existantes et nouvelles de diagnostic, d'analyse des risques et de prévision des dégâts**

**ANSES, INRA.**

Guide rassemblant les avis sur les nouvelles technologies, supports formations initiales et continues existantes.

**B) Identifier des approches interdisciplinaires en santé végétale via des études de cas.**

**ACTA, CIRAD**

Séminaires sur les thématiques identifiées ci-dessus.

Dépôts de projets multipartenaires à ce sujet....

Livre blanc des clés de réussite pour gérer une approche « One Health »

**C) Organiser des formations entre les différents partenaires du RMT et des séminaires ouverts à tous.**

**INRA, ANSES**

Formations sur les HTS, capteurs, modèles etc...

### **Action 3 : Assurer la qualité des données et des formations en santé des végétaux**

#### **A) Améliorer la qualité des données, de l'acquisition à la transmission de l'information**

**ANSES Lyon,  
INRA  
(plateforme),  
FREDON.**

Guides génériques sur les méthodologies de collecte, de standardisation et d'exploitation des données en lien avec la Plateforme d'épidémiosurveillance.

#### **B) Réflexions sur les métiers de la santé des végétaux**

**Montpellier  
Supagro, ACTA**

Enquêtes auprès des membres du RMT sur l'identification des compétences attendues

#### **C) Former pour l'expertise et l'enseignement**

**IFV, Montpellier  
Supagro.**

Support de formation pour les enseignants en formation initiale et continue. Formation et support pour les experts filières.





# En conclusion



LE RMT IDEAL a pour ambition pour les 5 ans à venir de :

- **Consolider le diagnostic et les analyses de risques** comme leviers déterminants aux évolutions des modes de productions et aux développements des principaux bioagresseurs
- **Réunir l'ensemble de partenaires** de la santé végétale et de l'ensemble des filières métropolitaines et ultramarines autour de nombreux projets et de formations
- **Développer le concept « One Health »** afin de changer de paradigme en matière de santé végétale et inventer ses principes de mise en action.
- **Contribuer au projet agroécologique** pour la France et aux plans adossés, Ecophyto II, Bio 2022, plan semences, biodiversité...

