



# **Le Réseau Mixte Technologique**

## **« Diagnostic en santé végétale » VEGDIAG**

*Labellisé le 13 janvier 2014 pour la période 2014-2018*

## **Action I**

**Améliorer la qualité du diagnostic en santé des végétaux à partir des laboratoires et des compétences existants**

**Réunion du 23 novembre 2015**



# Action I

**Améliorer la qualité du diagnostic en santé des végétaux à partir des laboratoires et des compétences existants**

## 3 sous-actions

- a) Inventorier les compétences et les besoins actuels
- b) Fonctionner en réseau
- c) Améliorer la performance du diagnostic en santé végétale



# Inventorier les compétences et les besoins actuels



**Objectif** : état des lieux des laboratoires et des compétences existantes en santé des plantes

Calendrier originel – convention RMT VEG Diag

Axe 1	Améliorer la qualité du diagnostic en santé des végétaux				
	2014	2015	2016	2017	2018
a) Inventorier les compétences et les besoins actuels	Cahier des charges de l'annuaire et base de données				
			Elaboration de l'annuaire et base de données		
			Inventorier sur un mode déclaratif les laboratoires de diagnostic existants et les compétences de recherches et les compétences en diagnostic de terrain.		
			<b>Recenser les méthodes de prélèvements (sous-action 1c)</b>		
				Mise en place d'une procédure et d'une charte de fonctionnement pour faire vivre et évoluer les bases de données	

# Inventorier les compétences et les besoins actuels

Compétences  
Laboratoire



Laboratoire  
« généraliste »



Compétences  
Terrain

Laboratoire  
« spécialiste »

Compétences  
Recherche

Laboratoire  
« de  
détection »



# Compétences Laboratoire

## Bases de travail

- Prévoir un annuaire simple pour perdurer dans le temps (ex : chaque laboratoire en charge de mettre sa fiche à jour)
- Prévoir 2 entrées différentes selon le type de client (demande de diagnostic / détection) => classement des laboratoires

## Méthodologie

1. Partir de données existantes dans l'annuaire RFSV
2. Déterminer les champs et données à créer ou à modifier
3. Faire participer l'ensemble des laboratoires déjà inscrits
4. Faire participer les utilisateurs

# Compétences Terrain

Prévoir une entrée par filière végétale

Prévoir des liens renvoyant vers des bases de données déjà existantes

<http://e-agre.agriculture.gouv.fr/> : entreprises agréées pour l'activité «conseil indépendant de toute activité de vente ou d'application»

Liste des instituts techniques, chambres d'agriculture, réseau Fredon-Fdgdon...), experts DGAL, animateurs (+ éventuellements partenaires/observateurs) des réseaux dépidémiosurveillance (APCA)...

# Compétences Recherche

1. Prévoir des liens renvoyant vers des bases de données déjà existantes
2. Rapprochement avec les GT du RFSV concernés et les autres axes du RMT

GT2 : Création d'une base de données des équipes scientifiques et techniques de la recherche en santé des végétaux

GT 6 : Développement des compétences manquantes en matière de détection, de diagnostic et de recherche

GT 7 : Proposition de canaux de transfert des méthodes des laboratoires de recherche publique et privée vers les laboratoires de routine

GT8 : Besoins en nouvelles méthodes d'analyse et proposition d'outils novateurs

# Inventorier les compétences et les besoins actuels

Calendrier prévisionnel 2016 – convention RMT VEG Diag

## Cahier des charges de l'annuaire et base de données

### Année 2016

1 <sup>er</sup> trimestre	2 <sup>ème</sup> trimestre	3 <sup>ème</sup> trimestre	4 <sup>ème</sup> trimestre
<p><b>03/02/15 :</b> Réunion de travail sur cahier des charges technique</p> <p><b>25/05/02/15 :</b> Réunion des laboratoires</p>	<p><b>28/04/15 :</b> Présentation des éléments construits et tests en situation</p>	<p>Travail sur les compétences de recherches et les compétences en diagnostic de terrain.</p>	



# Fonctionner en réseau

**Objectif** : favoriser un fonctionnement en réseau pour améliorer le service rendu

Calendrier originel – convention RMT VEG Diag

Axe 1	Améliorer la qualité du diagnostic en santé des végétaux				
	2014	2015	2016	2017	2018
b) Fonctionner en réseau	<b>Réalisation d'études de cas de diagnostic (du terrain à l'identification) pour identification forces et faiblesses</b>				
	<p><b>Proposition d'un outil ou des outils pour mettre en réseau les compétences et l'aiguillage des diagnostics – Identifier les collaborations possibles avec des spécialistes étrangers en absence de compétences nationales.</b></p> <p><b>Diffusion des informations aux acteurs via internet</b></p>				

**ACTA**  
Le Réseau des Techniciens de l'Action de Recherche et de l'Évaluation

**Le Diagnostic en santé des végétaux**  
- du terrain au laboratoire -

**Formation sur les pratiques au travers d'ateliers et d'exposés**

Angers, les 1<sup>er</sup> et 2 avril 2015

RFSV SFP

# Créer le réseau d'acteurs

LIBERTÉ • ÉGALITÉ • FRATERNITÉ  
RÉPUBLIQUE FRANÇAISE

MINISTÈRE DE L'AGRICULTURE DE L'AGROALIMENTAIRE ET DE LA FORÊT

*avec la contribution financière du compte d'affectation spéciale « Développement agricole et rural »*



## Atelier 1

Observation de symptômes: cas d'école

Approche agronomique

## Atelier 2

Prélèvement/conditionnement

Fiche de renseignement

**Observation terrain**

## Atelier 4

Caractérisation du Bio-agresseur

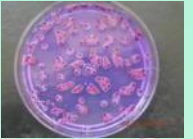
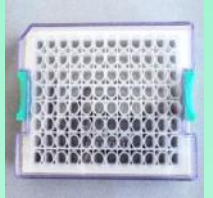
Approfondissement par thématiques

## Atelier 3

Vérification d'Hypothèse en laboratoire

Tests d'orientation vers thématique

**Analyses en laboratoire**



# Créer le réseau d'acteurs

## Brassage des acteurs dans les groupes

**GROUPE**

A

**GROUPE**

B



**GROUPE**

E

**GROUPE**

F



**GROUPE**

C

**GROUPE**

D

**GROUPE**

G

**GROUPE**

H

Identifier les synergies créées au sein des différents groupes



### Services officiels

DGAL  
DRAAF-SRAL  
SOC  
GNIS  
SIPRE  
SIVEP de Roissy

### Sociétés prestataires

Société Agrauxine  
QUANTA GREEN  
Invivo AgroSolutions  
IPM Consultant  
SARL RAISON ALPES  
CSAE Végétal  
SESVANDERHAVE  
UPJ

### Recherche

INRA  
IRD - UMR IPME  
INPV  
CMI (Centre Mondial  
Innovation)

### Filières

BRETAGNE PLANTS  
COMITE NORD  
Dijon Céréales  
FN3PT  
FNAMS

### Instituts techniques

ACTA  
Iteipmai  
CETIOM  
Ctifl  
Arvalis  
ASTREDHOR  
Invenio

### Industrie Semences

Vilmorin  
Gautiers semences  
HM.CLAUSE

### Coopératives - groupements de producteurs

Coopérative des Producteurs Légumiers  
PLANETE Légumes

### Industrie

Terrena  
UIPP  
RAGT2n - Service  
Phytopathologie  
SANOFI CHIMIE  
Koppert France  
BASF France SAS  
BAYER  
COMPAS  
Ets Beaujean Frères  
Francopia

### Enseignement

Lycée du Fresne  
Agrocampus-ouest  
ENSA Alger  
GNIS/ASFIS

### Chambre d'Agriculture

Alpes Maritimes  
Antenne Erdre et Loire  
Corrèze  
Maine et Loire  
Picardie

### Presse

ARBORICULTURE FRUITIERE CULTURE LEGUMIERE



RÉPUBLIQUE FRANÇAISE

MINISTÈRE  
DE L'AGRICULTURE  
DE L'AGROALIMENTAIRE  
ET DE LA FORÊT

*avec la contribution financière du  
compte d'affectation spéciale  
«Développement agricole et rural»*

### Laboratoires

ANSES - LSV  
Labo Pyrénées  
LABOCEA  
Laboratoire LCA  
LDA 71  
GEVES SNES  
BioGEVES  
VEGEPOLYS  
LDA 33  
LDA 13  
INNOVALYS  
Rijk Zwaan Laboratoire de  
Phytopathologie  
ELISOL environnement  
Epsilon / SUIVI Végétal  
FREDON Centre Clinique  
du Végétal  
FDGDON Clinique du  
Végétal Martinique

Lister et catégoriser les productions du séminaire (cf. site RFSV)  
=> Réalisation d'un guide sur la démarche de diagnostic en santé végétale

Titre du document	Discipline	Domaine d'utilisation	Auteurs	Format	Lieu de présentation	Disponibilité
Caractérisation et identification des virus	Virologie	Laboratoire	P. Gentit/Eric Verdun		Séminaire diagnostic Angers - avril 2015	<a href="http://www.rfsv.fr">www.rfsv.fr</a>

**RFSV** Réseau Français pour la Santé Végétale

RMT Diagnostic en santé végétale

RMT VegDiag Diagnostic en santé végétale

Déconnexion | RFSV | RMT VEGEDIAG | Annuaire laboratoires

Accueil ► Cours ► Réseau Français pour la Santé Végétale ► séminaire des 1-2avril 2015

Événements à venir

Formation à la modélisation pour la protection intégrée des cultures du 30 novembre au 4 décembre 2015 à Paris vendredi 4 décembre, 16:50  
Aller au calendrier...

## Séminaire sur le diagnostic phytosanitaire

### 1er et 2 avril 2015, à Angers

Dans le cadre du Réseau Mixte Technologique VegDiag, lié au RFSV (Réseau Français de la Santé Végétale), a été organisé une formation sur le diagnostic phytosanitaire.

Plus de cent stagiaires ont participé aux deux jours de formation. Il y a eu deux sessions en salle mais aussi deux ateliers de terrain et deux ateliers en laboratoire.

**Programme du séminaire**

- Présentations en salle du premier avril
- Présentations en salle du deux avril
- Posters et documents présentés lors des ateliers
- Démarches et recommandations pour prélèvements

**ACTA** Le Réseau des associations des titulaires en conseil et registre

## Le Diagnostic en santé des végétaux

- du terrain au laboratoire -

**Formation sur les pratiques au travers d'ateliers et d'exposés**

Angers, les 1<sup>er</sup> et 2 avril 2015

RFSV

SFP



# Améliorer la performance du diagnostic en santé végétale



**Objectif** : perfectionner les capacités de détection et de diagnostic des laboratoires

Calendrier originel – convention RMT VEG Diag

Axe 1	Améliorer la qualité du diagnostic en santé des végétaux				
	2014	2015	2016	2017	2018
c) Améliorer la performance du diagnostic en santé végétale	Consensus autour des méthodes analytiques recommandées en diagnostic				
		Fourniture d'une boîte à outils d'évaluations de méthodes analytiques pour le diagnostic.			
	Etat de l'offre et de la demande et propositions pour améliorer l'adéquation				
		Proposition d'une base d'échanges : offre et demande			
	Etudes de cas d'analyses de diagnostics et d'évaluation des risques phytosanitaires				
		Proposition de sujets de projets de partenariats de recherche, développement-surveillance Bilan/synthèse/conclusion			