



Exemple de la vigne

Anne-Sophie Spilmont



Virus et phytoplasmes

- Des tests obligatoires

- Pour l'agrément de nouveaux clones
- Pour le suivi des vignes-mères de greffons et porte-greffe
- Pour l'export de plants greffés-soudés
- Dans le cadre de la surveillance du territoire

Virus

phytoplasmes

Virus et phytoplasmes

- Autres tests
 - sur symptômes
 - dans le cadre d'expérimentations
- Virus par ELISA
 - 12 000 à 14 000 échantillons / an ; essentiellement sur bois
 - 40 000 tests (plusieurs virus testés par échantillon)



Détection des virus : 3 méthodes possibles

❖ INDEXAGE BIOLOGIQUE :

- ❖ Greffage sur variétés indicatrices sensibles

❖ ANALYSE IMMUNO-ENZYMATIQUE

- ❖ ELISA : réaction Ac-Ag

❖ DETECTION D'ACIDE NUCLEIQUE

- ❖ RT-PCR : amplification des ADN

Détection des virus : 3 méthodes possibles

❖ INDEXAGE BIOLOGIQUE :

- ❖ Greffage sur variétés indicatrices sensibles

❖ ANALYSE IMMUNO-ENZYMATIQUE

- ❖ ELISA : réaction Ac-Ag

❖ DETECTION D'ACIDE NUCLEIQUE

- ❖ RT-PCR : amplification des ADN

Pour l'agrément de nouveaux clones

Indexage = méthode de référence
Les 2 autres techniques utilisées en complément

Détection des virus : 3 méthodes utilisées

❖ INDEXAGE BIOLOGIQUE :

- ❖ Greffage sur variétés indicatrices sensibles

❖ ANALYSE IMMUNO-ENZYMATIQUE

- ❖ ELISA : réaction Ac-Ag

❖ DETECTION D'ACIDE NUCLEIQUE

- ❖ RT-PCR : amplification des ADN

Pour le suivi des vignes-mères



Seule la technique ELISA est utilisée (*)

** Arrêté du 20 septembre 2006 relatif à la sélection, à la production et à la distribution des matériels de multiplication végétative de la vigne, annexe I, chapitre VI Journal officiel*

Détection des virus : 3 méthodes utilisées

❖ INDEXAGE BIOLOGIQUE :

- ❖ Greffage sur variétés indicatrices sensibles

❖ ANALYSE IMMUNO-ENZYMATIQUE

- ❖ ELISA : réaction Ac-Ag

❖ DETECTION D'ACIDE NUCLEIQUE

- ❖ RT-PCR : amplification des ADN

Pour l'export

Surtout tests
ELISA pour
l'instant

Détection des virus : 3 méthodes utilisées

❖ INDEXAGE BIOLOGIQUE :

- ❖ Greffage sur variétés indicatrices sensibles

❖ ANALYSE IMMUNO-ENZYMATIQUE

- ❖ ELISA : réaction Ac-Ag

❖ DETECTION D'ACIDE NUCLEIQUE

- ❖ RT-PCR : amplification des ADN

Sur plants
symptomatiques



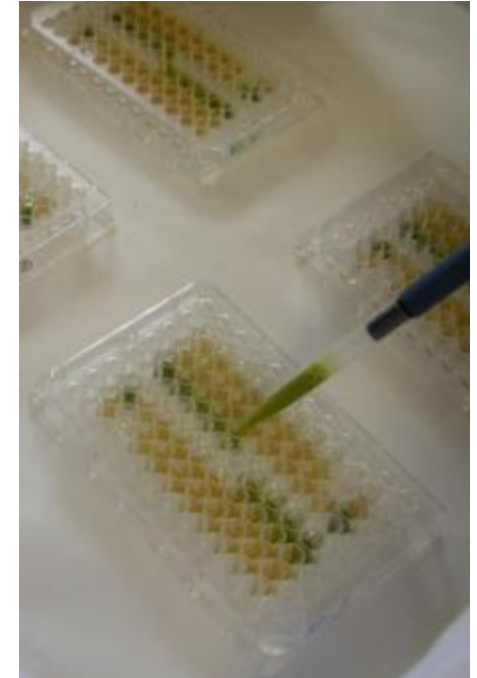
Détection des viroses par ELISA

- Le laboratoire de l'IFV est
 - accrédité COFRAC*
 - agréé par FranceAgriMer pour les autocontrôles

- viroses détectées couramment

- Court noué : **GFLV, ArMV** (CNa)
- Enroulement : **GLRaV-1, - 3**

*Mais aussi TBRV, autres enroulements, GVA
+ demandes spécifiques pour export*



* Site et portée d'accréditation disponibles sur
www.cofrac.fr

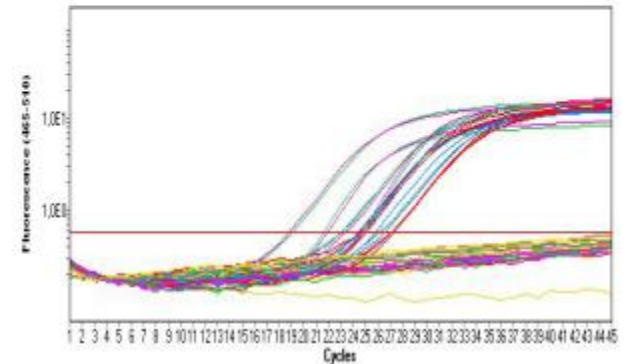
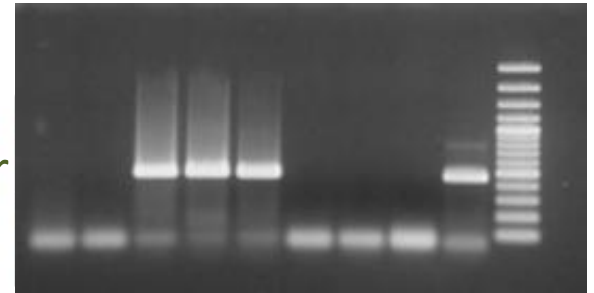
Angers – 1 et 2 avril 2015

Premier séminaire sur le Diagnostic en santé des végétaux

Des méthodes complémentaires disponibles

Biologie moléculaire : détection par RT-PCR et Q-RT-PCR

- les mêmes virus
 - d'autres comme GVB, GRSPaV
- et certains virus récemment identifiés à l'étranger
Red Blotch (USA, Canada), GPGV (Italie, Slovénie)



Détection des phytoplasmes

- ✓ Tests réalisés dans le cadre de surveillance du vignoble (DRAAF-SRAL et FAM)
- ✓ Un réseau de laboratoires agréés
- ✓ **Une méthode officielle** : MOA 006 V2
 - ✓ PCR triplex en temps réel
 - ✓ Détection simultanée des phytoplasmes du Bois Noir et de la Flavescence dorée

