

# Projet d'organisation d'un séminaire diagnostique

RFSV/RMT

Séminaire du 24 novembre 2014



# Organisation d'un séminaire Diagnostic

Comité d'organisation

- Membres de GT RFSV et RMT
- Volontaires

4  
réunions



Constitution

- Différents réseaux
- Flyer

Définition des  
cibles

Société d'horticulture

Laboratoires

Techniciens terrains, Coop,  
Chambres

Instituts techniques

Animateurs réseaux  
épidémiologie

Définition  
des ateliers

- 4 Ateliers
- Conférences plénières

Expérimentateurs  
Enseignement

## Le Diagnostic en santé des végétaux

- du terrain au laboratoire -

*Séminaire sur les pratiques  
au travers d'ateliers et d'exposés*

**Angers,**  
les 1<sup>er</sup> et 2 avril 2015



## Le Diagnostic en santé des végétaux

Le diagnostic constitue un continuum du terrain au laboratoire. Ce séminaire abordera les différents aspects du diagnostic d'un point de vue théorique et pratique. Il sera le lieu d'échanges privilégiés entre les différents acteurs impliqués dans la santé des végétaux.

### PROGRAMME PREVISIONNEL

Sessions plénières avec exposés sur le diagnostic

Divers Ateliers sur le terrain, en salle et en laboratoire :

- Observation et diagnostic de terrain: prélèvement, échantillonnage, fiche de renseignements
- Diagnostic généraliste au laboratoire à partir de symptômes
  - Caractérisation et identification du bio-agresseur avec une approche par discipline (entomologie, virologie, bactériologie, mycologie, nématologie...).

Une seconde annonce et un programme finalisé seront diffusés et disponibles sur le site du RFSV ([www.rfsv.fr](http://www.rfsv.fr)) et les inscriptions ouvertes à partir de décembre 2014

Pour tout renseignement: RMT VEGDIAG  
[andre.chabert@acta.asso.fr](mailto:andre.chabert@acta.asso.fr)



# Organisation d'un séminaire Diagnostique

## Les ateliers



**Observation  
terrain**



### Atelier 1

Observation de symptômes:  
cas d'école

Approche agronomique

### Atelier 2

Prélèvement/  
conditionnement

Fiche de renseignement

### Atelier 4

Caractérisation du  
Bio-agresseur

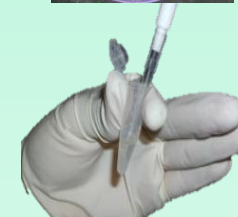
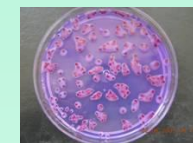
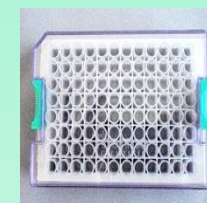
Approfondissement  
par thématiques

### Atelier 3

Vérification d'Hypothèse  
en laboratoire

Tests d'orientation  
vers thématique

**Analyses en  
laboratoire**



# Organisation d'un séminaire Diagnostic

## Les conférences

**Ouverture**

Pourquoi ce séminaire?

Objectifs du séminaire

Besoins et spécificités  
par filière

Fonctionnement

Outils innovants: E Phytia  
NGS

Programmes innovants

Bilan

Perspectives

**Clotûres**





**Jeudi 2 avril 2014**

**8 h 00 - 12 h 30 : Ateliers de formation**

**8 h 00 - 8 h 30 : Transfert par bus sur le site du Lycée du Fresne (Ateliers 1 et 2)**

- **Atelier 1** : Observations et diagnostic de terrain : approche agronomique
- **Atelier 2** : Choix et prélèvement des échantillons, échantillonnage, fiche de renseignements
- **Atelier 3** : Observation des échantillons, élaboration d'hypothèse(s), vérification par tests de laboratoire courants (analyses de première intention), orientation vers un laboratoire spécialisé
- **Atelier 4** : Caractérisation au laboratoire du bio-agresseur par un « spécialiste » (entomologie-acarologie, virologie, bactériologie, mycologie, nématologie...) (analyses de deuxième intention)

**12 h 30 - 13 h 00 : Transfert par bus depuis le site du Lycée du Fresne (Ateliers 1 et 2)**

**12 h 30 - 13 h 00 : Démonstration fournisseurs de matériel et kits (Ateliers 3 et 4)**

**13 h 00 - 14 h 00 : Repas/Buffer**

**14 h 00 - 16 h 30 : Conférences plénières et clôture (Amphithéâtre INH)**

**14 h 00** : Les ressources classiques d'aide au diagnostic : ouvrages et revues, annuaires, bases de données bibliographiques

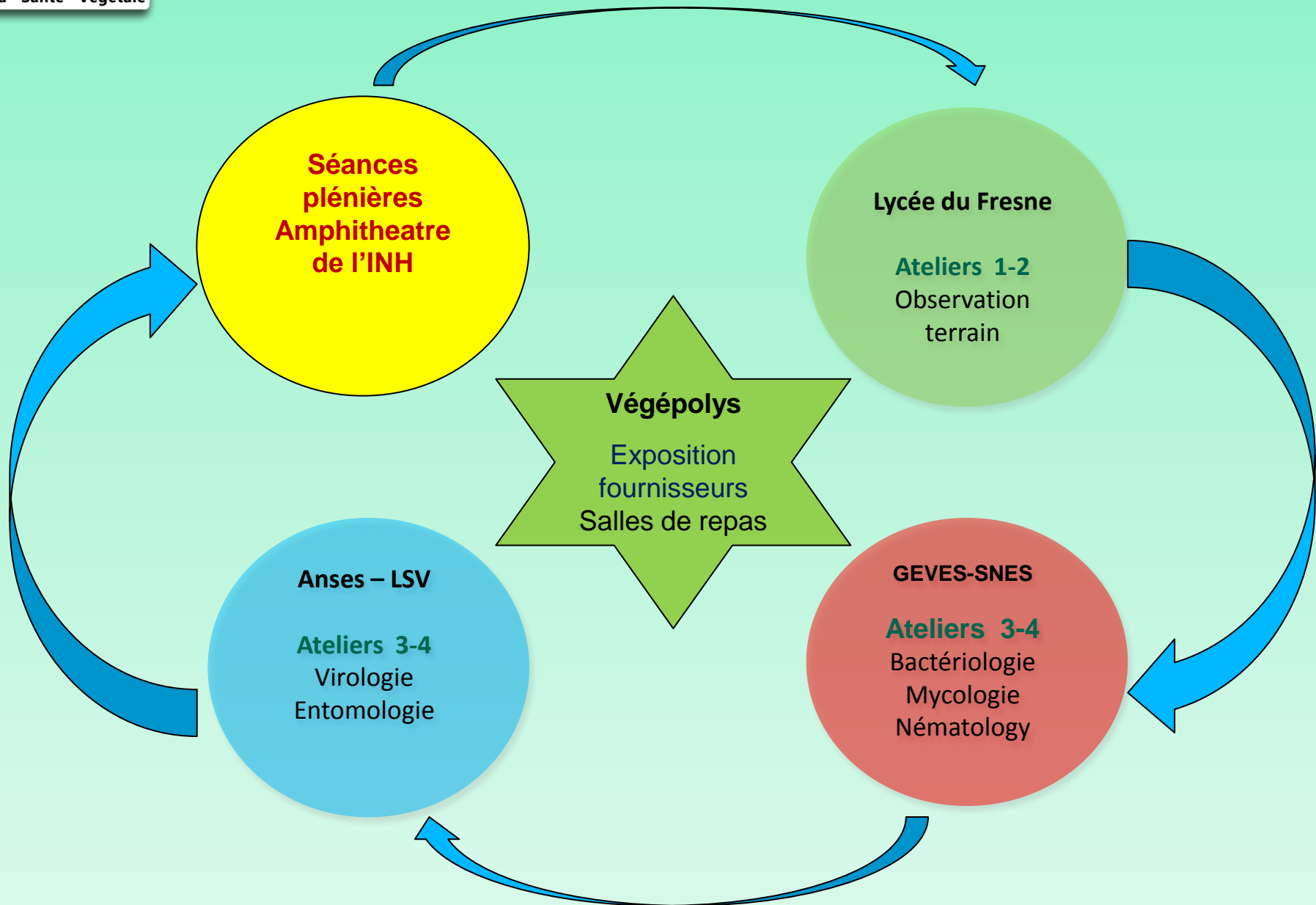
**14 h 30** : Les ressources issues des Technologies de l'Information et de la Communication (sites Web, applications nomades, avec présentation d'e-phytia)

**15 h 00** : Présentation de R-Syst – Programmes INRA

**15 h 30** : Présentation de techniques innovantes : NGS

**16 h 00** : Bilan des journées – Intérêt et thème d'un prochain séminaire – Conclusion(s)

# Organisation d'un séminaire Diagnostic



# Organisation d'un séminaire Diagnostic

Feuille de route

Mise en place du Comité/GT  
**Avril/Mai 2014**

Annnonce aux participants potentiels  
**Juin 2014**

Mise en place du programme  
**Novembre 2014**

Pré-inscription site RFSV  
**Décembre 2014**

Préparation ateliers  
Confirmation inscription  
**Mars 2015**





RV 1<sup>er</sup> avril  
2015

Pour en savoir plus

Site internet du RFSV

[www.rfsv.fr](http://www.rfsv.fr)