

Projet d'organisation d'un séminaire diagnostique

RFSV/RMT

Séminaire du 24 novembre 2014



Organisation d'un séminaire Diagnostic

Comité d'organisation

- Membres de GT RFSV et RMT
- Volontaires

4
réunions



Constitution

Définition des
cibles

- Différents réseaux
- Flyer

Société d'horticulture

Laboratoires

Techniciens terrains, Coop,
Chambres

Instituts techniques

Animateurs réseaux
épidémiologie

Définition
des ateliers

- 4 Ateliers
- Conférences plénières

Expérimentateurs
Enseignement

Le Diagnostic en santé des végétaux

- du terrain au laboratoire -

*Séminaire sur les pratiques
au travers d'ateliers et d'exposés*

Angers,
les 1^{er} et 2 avril 2015



Le Diagnostic en santé des végétaux

Le diagnostic constitue un continuum du terrain au laboratoire. Ce séminaire abordera les différents aspects du diagnostic d'un point de vue théorique et pratique. Il sera le lieu d'échanges privilégiés entre les différents acteurs impliqués dans la santé des végétaux.

PROGRAMME PREVISIONNEL

Sessions plénières avec exposés sur le diagnostic

Divers Ateliers sur le terrain, en salle et en laboratoire :

- Observation et diagnostic de terrain: prélèvement, échantillonnage, fiche de renseignements
- Diagnostic généraliste au laboratoire à partir de symptômes
 - Caractérisation et identification du bio-agresseur avec une approche par discipline (entomologie, virologie, bactériologie, mycologie, nématologie...).

Une seconde annonce et un programme finalisé seront diffusés et disponibles sur le site du RFSV (www.rfsv.fr) et les inscriptions ouvertes à partir de décembre 2014

Pour tout renseignement: RMT VEGDIAG
andre.chabert@acta.asso.fr

Organisation d'un séminaire Diagnostique

Les ateliers



Observation terrain

Atelier 1

Observation de symptômes:
cas d'école

Approche agronomique

Atelier 2

Prélèvement/
conditionnement

Fiche de renseignement

Atelier 4

Caractérisation du
Bio-agresseur

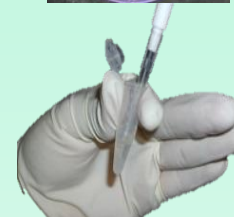
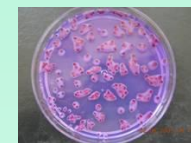
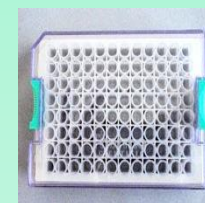
Approfondissement
par thématiques

Atelier 3

Vérification d'Hypothèse
en laboratoire

Tests d'orientation
vers thématique

Analyses en laboratoire



Organisation d'un séminaire Diagnostic

Les conférences

Ouverture

Pourquoi ce séminaire?

Objectifs du séminaire

Besoins et spécificités
par filière

Fonctionnement

Outils innovants: E Phytia
NGS

Programmes innovants

Bilan

Perspectives

Clotûres





Jeudi 2 avril 2014

8 h 00 - 12 h 30 : Ateliers de formation

8 h 00 - 8 h 30 : Transfert par bus sur le site du Lycée du Fresne (Ateliers 1 et 2)

- **Atelier 1** : Observations et diagnostic de terrain : approche agronomique
- **Atelier 2** : Choix et prélèvement des échantillons, échantillonnage, fiche de renseignements
- **Atelier 3** : Observation des échantillons, élaboration d'hypothèse(s), vérification par tests de laboratoire courants (analyses de première intention), orientation vers un laboratoire spécialisé
- **Atelier 4** : Caractérisation au laboratoire du bio-agresseur par un « spécialiste » (entomologie-acarologie, virologie, bactériologie, mycologie, nématologie...) (analyses de deuxième intention)

12 h 30 - 13 h 00 : Transfert par bus depuis le site du Lycée du Fresne (Ateliers 1 et 2)

12 h 30 - 13 h 00 : Démonstration fournisseurs de matériel et kits (Ateliers 3 et 4)

13 h 00 - 14 h 00 : Repas/Bufferet

14 h 00 - 16 h 30 : Conférences plénières et clôture (Amphithéâtre INH)

14 h 00 : Les ressources classiques d'aide au diagnostic : ouvrages et revues, annuaires, bases de données bibliographiques

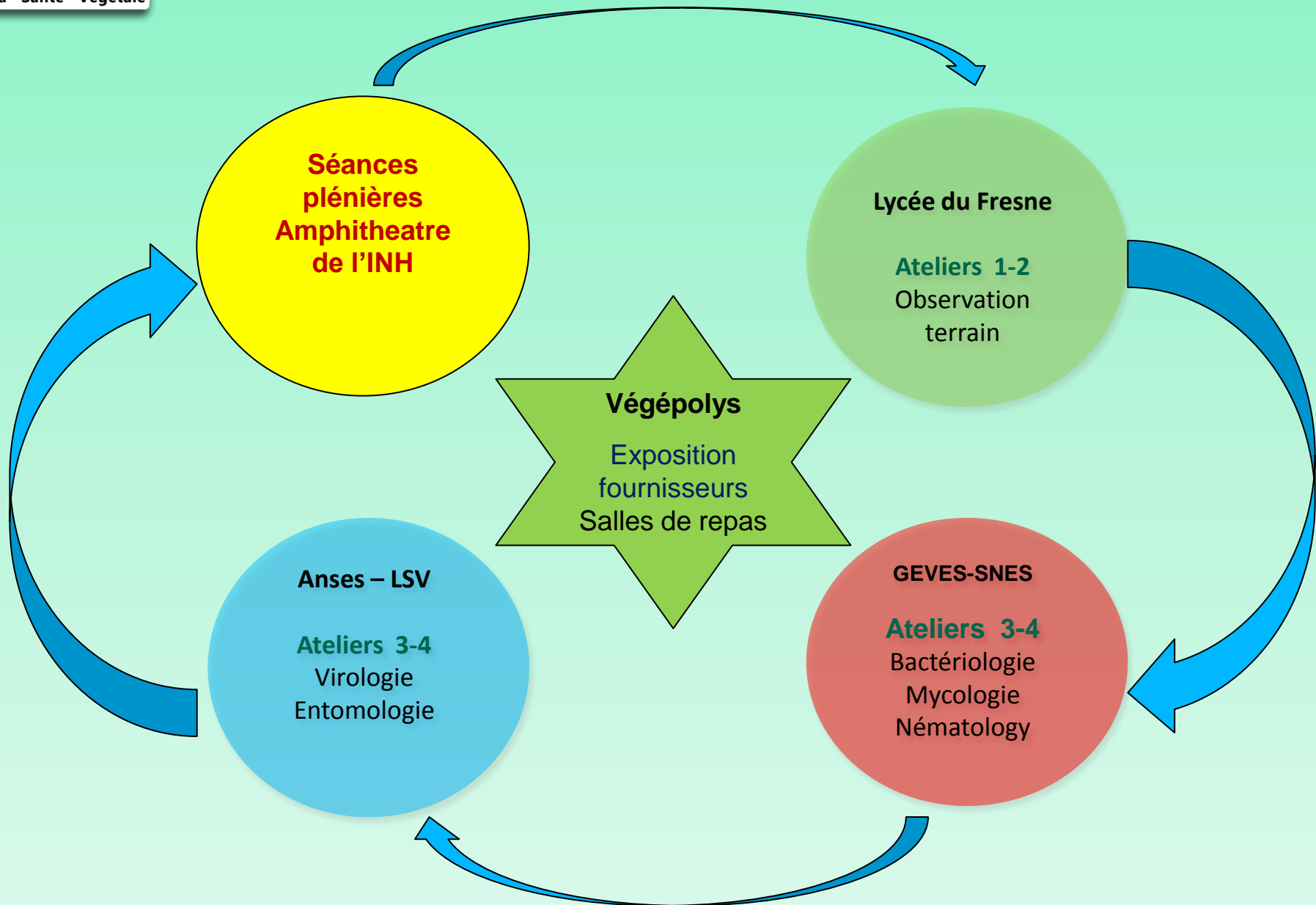
14 h 30 : Les ressources issues des Technologies de l'Information et de la Communication (sites Web, applications nomades, avec présentation d'e-phytia)

15 h 00 : Présentation de R-Syst – Programmes INRA

15 h 30 : Présentation de techniques innovantes : NGS

16 h 00 : Bilan des journées – Intérêt et thème d'un prochain séminaire – Conclusion(s)

Organisation d'un séminaire Diagnostic



Organisation d'un séminaire Diagnostic

Feuille de route

Mise en place du Comité/GT
Avril/Mai 2014

Annnonce aux participants potentiels
Juin 2014

Mise en place du programme
Novembre 2014

Pré-inscription site RFSV
Décembre 2014

Préparation ateliers
Confirmation inscription
Mars 2015



RV 1^{er} avril
2015

Pour en savoir plus

Site internet du RFSV

www.rfsv.fr