

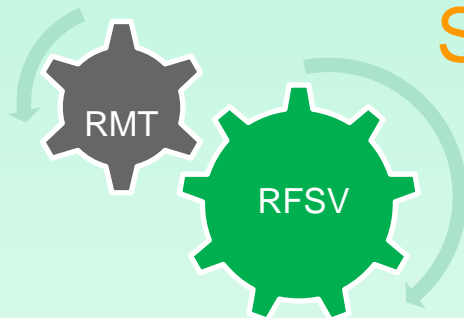


Le Réseau Mixte Technologique **« Diagnostic en santé végétale » VegDiag**

Labellisé le 13 janvier 2014 pour la période 2014-2018

Issu des réflexions du

Réseau français pour la santé végétale – RFSV



Séminaire du RMT VegDiag
du 26 novembre 2014
Paris

Les objectifs d'un Réseau Mixte Technologique ?



Réponse à un appel à projet
en cohérence
avec le PNDAR et les contrats
d'objectifs de l'APCA, de
l'ACTA et de l'ACTIA

Financement
Ministère de l'agriculture
DGER,
Animation confiée à
ACPA, ACTA, ACTIA



MINISTÈRE
DE L'AGRICULTURE
ET DE LA PÊCHE

avec la contribution financière
du compte d'affectation spéciale
"Développement agricole et rural"

Développer les relations entre
acteurs de la recherche, de la
formation et du développement

Identifier les synergies

Organiser et de mettre en
réseau

Favoriser la coopération

Réseau Mixte Technologique : « Diagnostic en santé végétale » VEGDIAG

Résultats et valorisations attendus :

Des échanges plus intenses pour :

- i. améliorer la réactivité des structures
- ii. identifier les synergies entre les équipes de la recherche publique, des instituts techniques et de la recherche privée dans le domaine de la santé végétale,
- iii. construire ou soutenir des projets multi-partenariaux et d'assurer la complémentarité entre les différentes actions menées par les partenaires,
- iv. favoriser le transfert des connaissances vers l'enseignement technique et supérieur agricole.

Mettre
en réseau

Connaitre
l'existant

Construire
ensemble

Faire des
formations

Des recommandations du jury CasDAR : feuille de route complémentaire

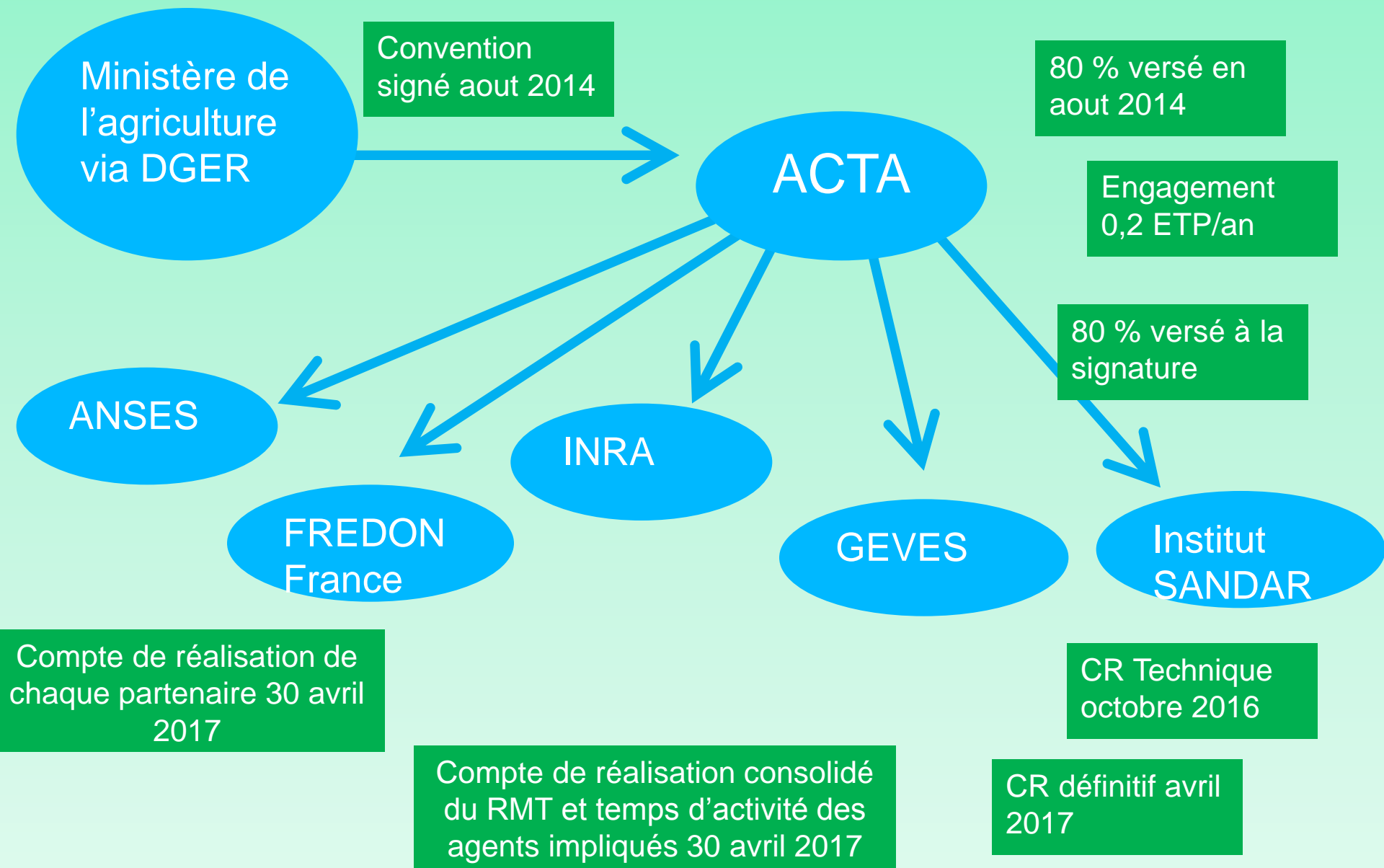
Le RMT VEGDIAG :

- Répond à l'objectif **d'améliorer la pertinence des interventions de contrôle** des ravageurs et des pathogènes
- S'inscrit dans une démarche de **production intégrée**
- Intègre bien les attentes des **politiques publiques** et des partenaires
- a une pertinence à cause du recentrage des services du Ministère

LE RMT doit

- Déboucher sur un **consensus** sur les méthodologies de diagnostic
- Réfléchir sur la méthode de prise d'échantillons, sur le diagnostic **annuel pluriannuel à l'échelle de la parcelle et du territoire**
- Capitaliser les connaissances (?)
- Etre proactif à l'échelle européenne
- Extension au DOM à envisager

Information sur la convention DGER -ACTA et la convention partenaire du RMT



Réseau Mixte Technologique : « Diagnostic en santé végétale » VEGDIAG Labellisé pour la période 2014-2018

1 - Améliorer la qualité du diagnostic en santé des végétaux

2 - Accompagner les innovations liées au développement des nouvelles technologies

3 - Optimiser la collecte et le traitement de l'information technique et scientifique en épidémiologie

4 - Développer la formation et l'information en santé des végétaux (pour le métier de phytiatres)

Animation des différents axes du RMT VegDiag

Animation des actions

ACTA

André Chabert

Co-animation

ANSES

Nathalie Viguerie

Co-animation

INRA

Didier Andrivon

1 - Améliorer la qualité du diagnostic en santé des végétaux

ANSES

Françoise Poliakoff

FREDON
France

Maryse Mérieau

2 - Accompagner les innovations liées au développement des nouvelles technologies

GEVES

Valérie Grimault

INRA

Jean Claude Streito

3 - Optimiser la collecte et le traitement de l'information technique et scientifique en épidémiologie

INRA

Didier Andrivon

ACTA

André Chabert

4 - Développer la formation et l'information en santé des végétaux,

FREDON
France

Nathalie Eychenne (FREDON Midi
Pyrénées)

FREDON
France

David Philippart (FREDON Basse
Normandie)

Réseau Mixte Technologique : « Diagnostic en santé végétale » VEGDIAG

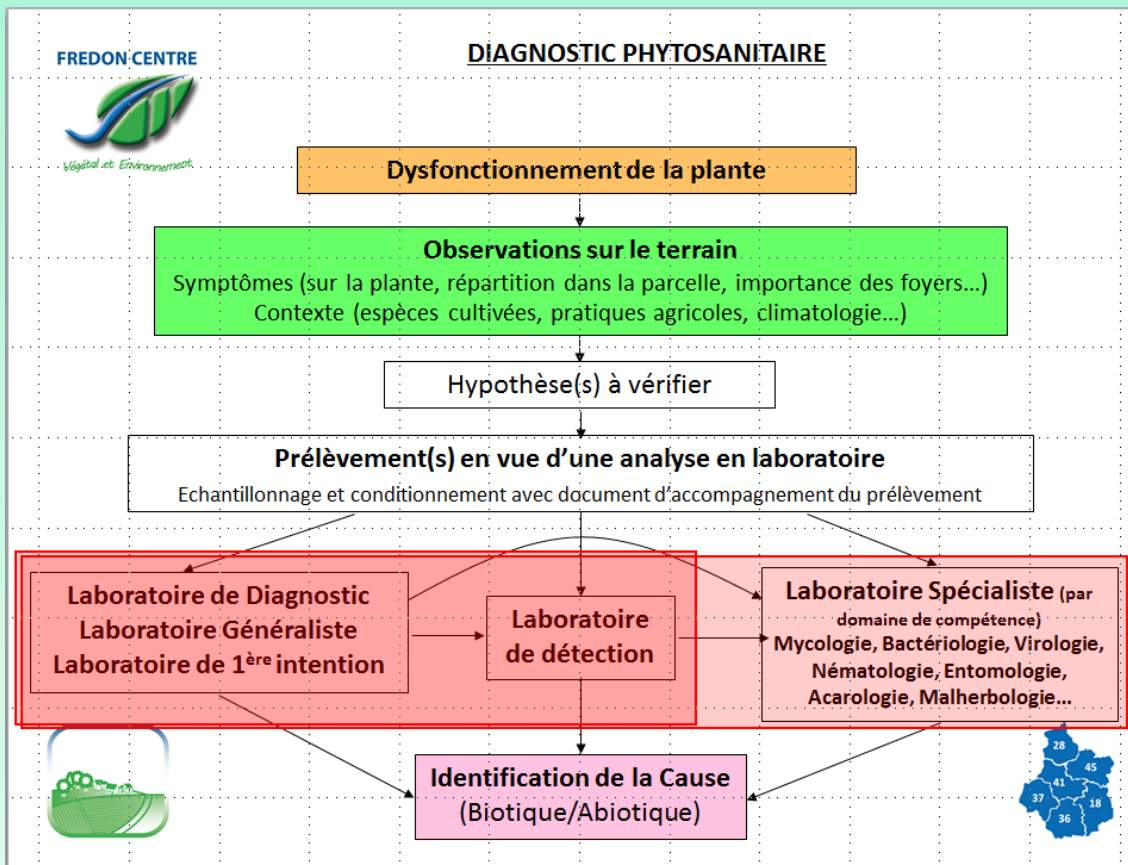
1 - Améliorer la qualité du diagnostic en santé des végétaux

- Inventorier les compétences et les besoins actuels : annuaire, base de données
- Fonctionner en réseau : cartographie, site internet, action commune
- Améliorer la performance du diagnostic en santé végétale : évaluation et diffusion des méthodes analytiques

Réseau Mixte Technologique : « Diagnostic en santé végétale » VEGDIAG Labellisé pour la période 2014-2018

1 - Améliorer la qualité du diagnostic en santé des végétaux

DE NOMBREUSES
 DEFINITIONS
 NECESSAIRES



DES INVENTAIRES

Offre des laboratoires



The screenshot shows the website interface for RFSV (Réseau Français pour la Santé Végétale). The header includes the RFSV logo and the text 'Réseau Français pour la Santé Végétale', along with the RMT logo and 'RMT Diagnostic en santé végétale'. A navigation bar contains links for 'Déconnexion', 'RFSV', 'RMT VEGEDIAG', and 'Annuaire laboratoires'. The main content area is titled 'Annuaire des laboratoires et services Français dans le domaine de la santé du végétal'. Below the title, there is a notice: 'Cet espace est pour le moment destiné à collecter de l'information destinée à alimenter l'annuaire des laboratoires et des comp... Il n'est pas encore prêt pour diffuser cette information. Le RFSV ne sert que d'intermédiaire entre laboratoires ou services offrant des prestations et utilisateurs. Il décline ainsi toute re...'. At the bottom, there are two links with gear icons: 'Consulter l'annuaire des laboratoires/services déjà enregistrés' and 'Liste des prestations d'analyse proposées par les laboratoires ou services enregistrés'.

DES ENQUETES EN COURS : axe 1



The screenshot displays two survey sections. The first section is titled 'Enquête 01. Identité des laboratoires / services en santé des Végétaux'. It contains two links: 'Aperçu en pdf de l'enquête 01. Identité des laboratoires / services en santé des Végétaux' and 'Répondre à l'enquête 01. Identité des laboratoires / services en santé des Végétaux'. The second section is titled 'Enquête 02. Prestation d'analyse offerte'. It also contains two links: 'Aperçu en pdf de l'enquête 02. Prestation d'analyse offerte' and 'Répondre à l'enquête 02. Prestation d'analyse offerte'.

DES ENQUETES : inventaire des compétences et de la recherche, des acteurs ou des référents de terrain

Réseau Mixte Technologique : « Diagnostic en santé végétale » VegDiag

2 - Accompagner les innovations liées au développement des nouvelles technologies

Apports méthodologiques et veille vis-à-vis des évolutions technologiques :

Etat des lieux des méthodes existantes

- limites
- axes d'amélioration par matrice
- solutions innovantes qu'il serait possible d'apporter.

Décrire les grands types de méthodes novatrices

Organiser un workshop avec présentation des nouvelles technologies : séminaire 2016

Réseau Mixte Technologique : « Diagnostic en santé végétale » VegDiag

3 - Optimiser la collecte et le traitement de l'information technique et scientifique en épidémiologie

- Réaliser un **inventaire des sources et types de données** disponibles à partir des analyses de laboratoire
- Conduire des **études de cas** pour des actions collectives entre différents partenaires ;
- Proposer des **recommandations** pour adapter les diagnostics à différentes échelles spatiales, en lien avec l'axe 1.
- Proposer des caractéristiques de permettant de contribuer à la modélisation pour la prédiction et la construction des OAD.

Axe 3 : *Optimiser la collecte et le traitement de l'information technique et scientifique en épidémiologie*

Echelle temporelle réseau de parcelles	Type de données	Décrire	Comprendre	Diffuser
Plante / échantillon individuel	Diagnostic de laboratoire ponctuel Données individuelles et qualitatives	++	(+)	++
Parcelle	Diagnostic laboratoire mais pas toujours Données issues de lots de plantes et annuelles	+++	+++	+++
Territoire / exploitation/ réseau de parcelles/ bassin	Agrégation par région Diagnostic laboratoire, mais pas toujours Données pluriannuelles Données qualitatives et quantitatives	++	+++	++

Réseau Mixte Technologique : « Diagnostic en santé végétale » VEGDIAG

4 - Développer la formation et l'information en santé des végétaux (pour le métier de phytiatres)

FINALITES

- développer les compétences manquantes en matière de santé végétale
- développer la formation en santé des végétaux pour répondre aux attentes des acteurs publics et privés

ACTIONS

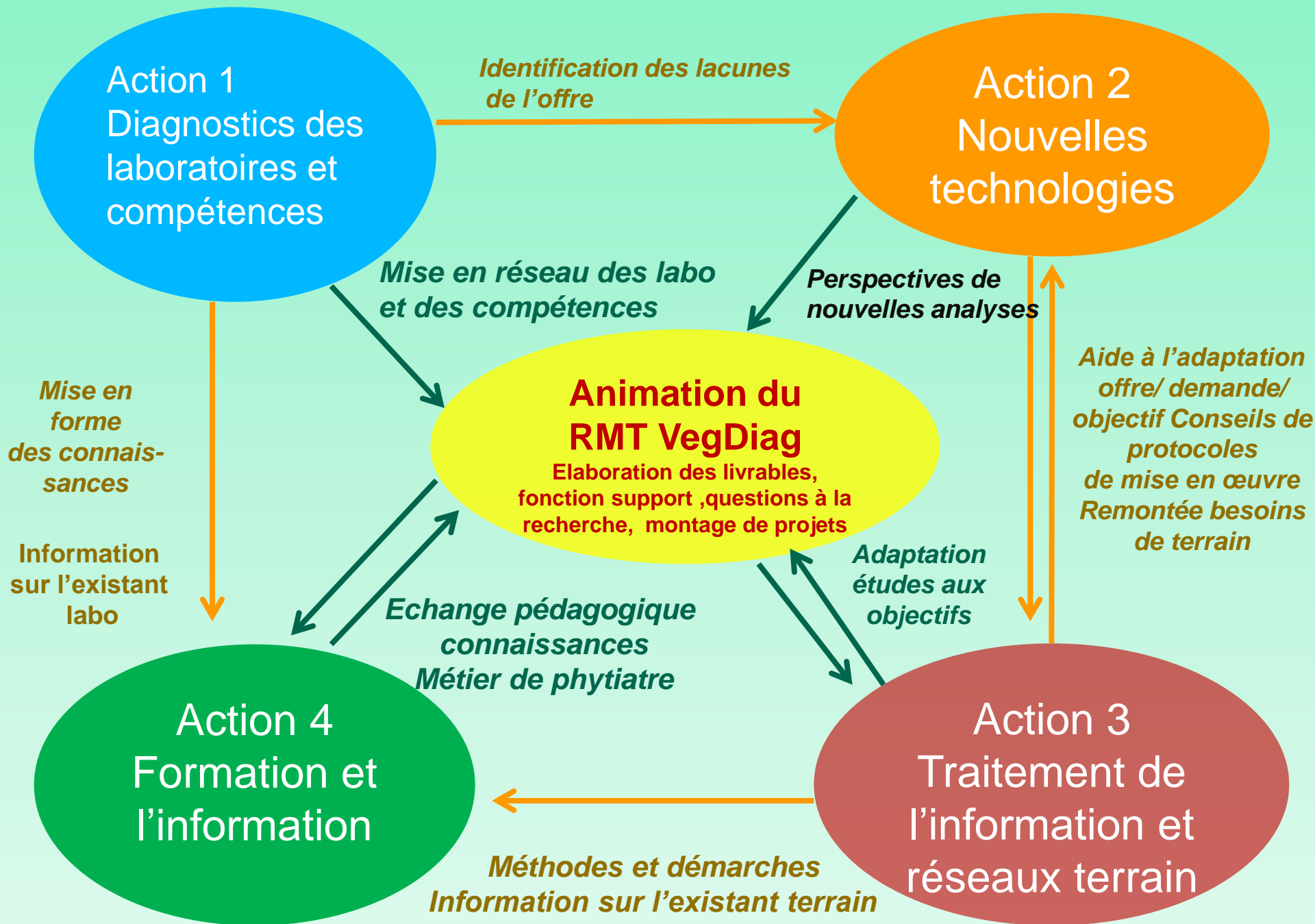
Inventorier les publics-cibles

Inventorier les besoins en formations en fonction des publics

Inventorier les organismes de formations et leur offre

Réflexion sur le métier de phytiatre

Etablir les formes des documents pédagogiques et d'information



Actions internes et transversales aux axes. Le RMT VegDiag support pour :

- Inventaire/annuaire laboratoires
- Inventaire compétences terrain
- Inventaire recherche
- Besoins en diagnostic
- Inventaire réseaux existants
- Inventaire des méthodes
- Inventaire des bases de données Barcoding
- Inventaire des données disponibles concernant le diagnostic en santé végétale
- Inventaire de formations et des besoins en formation
- Inventaire des projets de recherche
- Ingénierie de projet : soutien au montage de projets
- Organisation de séminaires

Quels outils pour gérer, partager et pérenniser ces données ?
Annuaire
Site internet
Bases de données

Les Groupes de Travail du RFSV)

GT	Objectif	Structure Pilote	Animateur
1	Liste des laboratoires d'analyses et de leurs compétences	ANSES-LSV	G .ANTHOINE
2	Liste des équipes scientifiques et techniques de la recherche	INRA	J.C STREITO/V.LAVAL
3	Cartographie des réseaux et initiatives méthodes complémentaires aux méthodes de lutte classiques	ACTA	P.VISSAC
4	Evaluation des besoins en analyses et efficience de l'offre actuelle	FNLON	O.PECHAMAT
5	Partage des données de connaissances épidémiologiques	ACTA	A.CHABERT
6	Développement des compétences manquantes	DGAL/DGER	J.FRANCART
7	Transfert de méthodes vers les laboratoires de routine	ANSES-LSV	V.HERAU
8	Recensement des besoins en nouvelles méthodes d'analyse et proposition d'outils novateurs	GEVES-SNES	V.GRIMAUT
9	Caractérisation phénotypique et génotypique et évolution des bio-agresseurs sous pressions anthropiques	INRA	C.DELYE
10	Résistance et tolérance des végétaux aux bio-agresseurs (dont émergents)	UFS	D.LOR

Les groupes de travail du RFSV

Inventaires

GT1 liste labo

GT2 Equipes
R et D

GT6
Compétences

GT3 Métho.
alternatives

Processus- méthodes

GT4 Besoin
en analyses

GT5 Partage
des données

GT7
Transfert

GT8 Besoin
en méthodes

Processus biologiques

GT9 Evolution
bio-agresseurs

GT10 Résistance

DES OBJECTIFS CONVERGENTS

RFSV :

Contribuer à la maîtrise de santé végétale
promouvoir les connaissances et à
identifier les besoins communs.
Favoriser les synergies entre structures
pour une veille sanitaire efficace et une
meilleure réactivité face aux bio-
agresseurs.

RFSV :
**Objectifs plus
généraux sur
la santé des
plantes** et
l'échange entre
membres

RMT VegDiag : perfectionner le diagnostic
développer la mise en réseau des
laboratoires de diagnostic en santé des
végétaux et des observatoires de terrain.

**Quatre actions à réaliser, livrables
identifiés, planning**

RMT : Objectifs
**limités au
diagnostic**

**4 actions
spécifiques**

Des principes d'actions très semblables

RFSV

La **concertation** entre tous les acteurs

La **coordination** assurée par l'information réciproque continue sur l'avancement des réflexions en cours,

La **coopération** pour rassembler les moyens autour de projets

RMT VegDiag

Organiser et de **mettre en réseau** les ressources humaines

Développer les **synergies** entre les acteurs du RMT

Favoriser la **coopération** avec les organismes de recherche et les établissements d'enseignement technique et supérieur

Des principes de fonctionnement très différents

RFSV

Le réseau est ouvert à toute nouvelle idée

Evite néanmoins toute action redondante

Le réseau n'a pas vocation à devenir gestionnaire d'action dans la durée.

Un secrétariat tournant assuré par l'ACTA, l'ANSES, l'INRA et l'UIPP

ni d'un statut juridique, ni de moyens humains ou financiers propres

10 groupes de travail.

RMT VegDiag

Un programme de travail conventionné par la DGER

Mise en réseau des partenaires

Le réseau dispose de moyens pour son animation

Comité de pilotage (plus de structures)

Montage de projets et le RMT labellise des projets associés

4 actions centrées sur le diagnostic



RELATIONS RFSV-RMT VEGDIAG : GT-ACTIONS

Secrétariat
du RFSV

Copil du
RMT



Convention
avec la DGER

Volontariat

GT1 : Liste labo
GT2 : Equipe R&D
GT4 : Besoin en analyses
GT6 : Compétences
GT7 : Transfert
GT8 : Besoin méthodes
GT5 : Données
GT6 : Formation

Action 1 : **Annuaire**
laboratoires/compétences et
besoins en analyses:
Analyse existant
Action 2 : **Nouvelles techno,**
validation et transfert
Action 3 : **Données**
Action 4 : **Formation/information**

Maintien
+ nouveaux
groupes
RFSV

GT9 Evolution Bioagresseurs
GT10 Tolérance
GT3 Carto biocontrôle

Priorités sur les enjeux des filières en lien avec la santé des végétaux

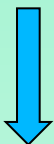
Gouvernance
RFSV
instance de réflexion

Exemple d'activités du RFSV : point d'information, évolution de la réglementation, avis sur les programmes, définition d'une feuille de route

R
F
S
V

P
r
o
j
e
t
s

GT



Feuille de route

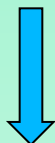


Sujets de projets

Copil

RMT VegDiag

GT



Feuille de route



Sujets de projets

Copil

CASDAR

GT



Feuille de route



Sujets de projets

Copil

Eranet:
EUphresco

GT



Feuille de route



Sujets de projets

Comité scientifique

Autres projets

Périmètre du recoupement
RMT VegDiag-RFSV

Merci de votre attention

FORMATION



Analyse de données



LABORATOIRE

Diagnostic en santé végétale

R M T
VeG
DiaG
Diagnostic en santé végétale

TERRAIN

